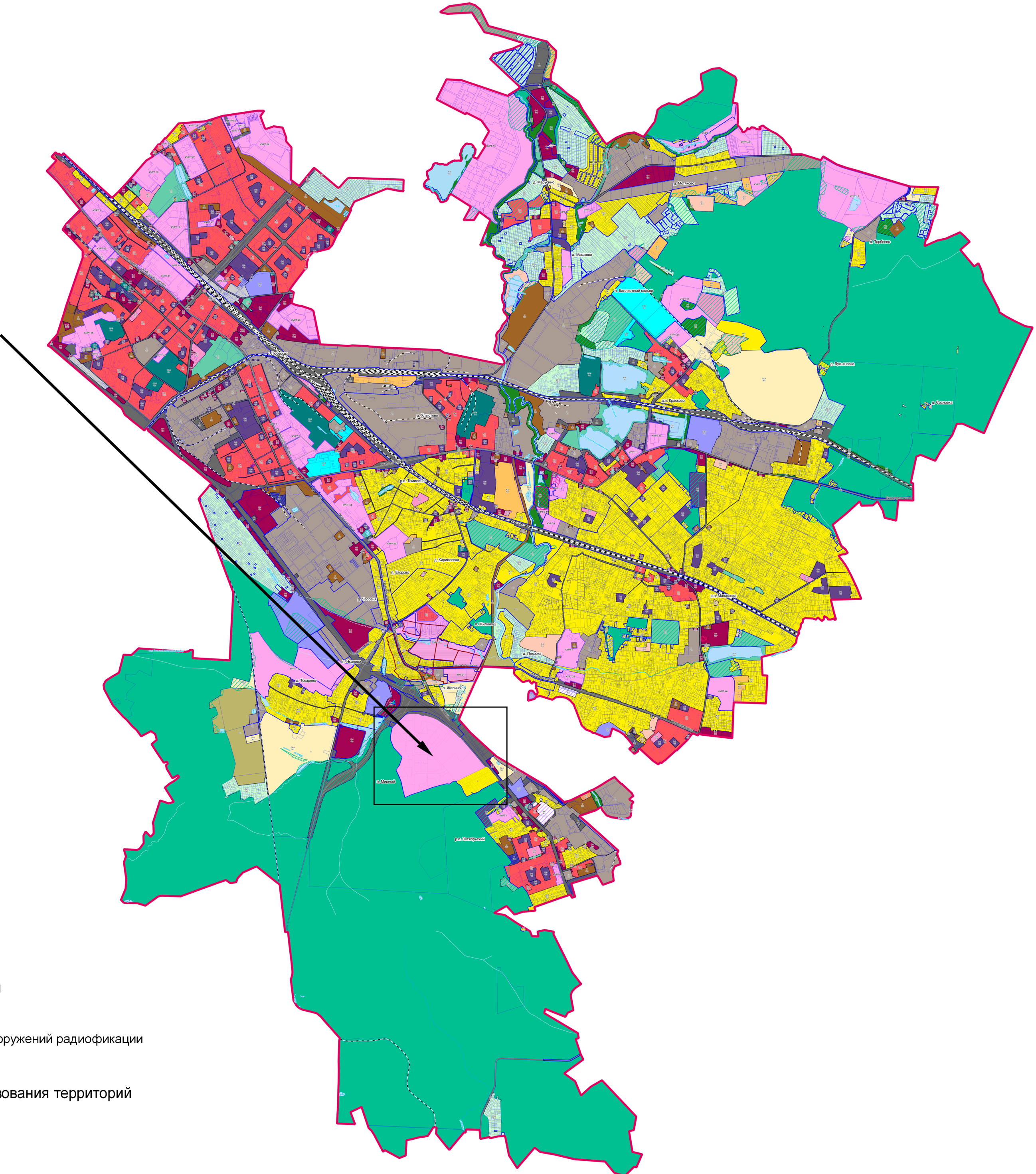
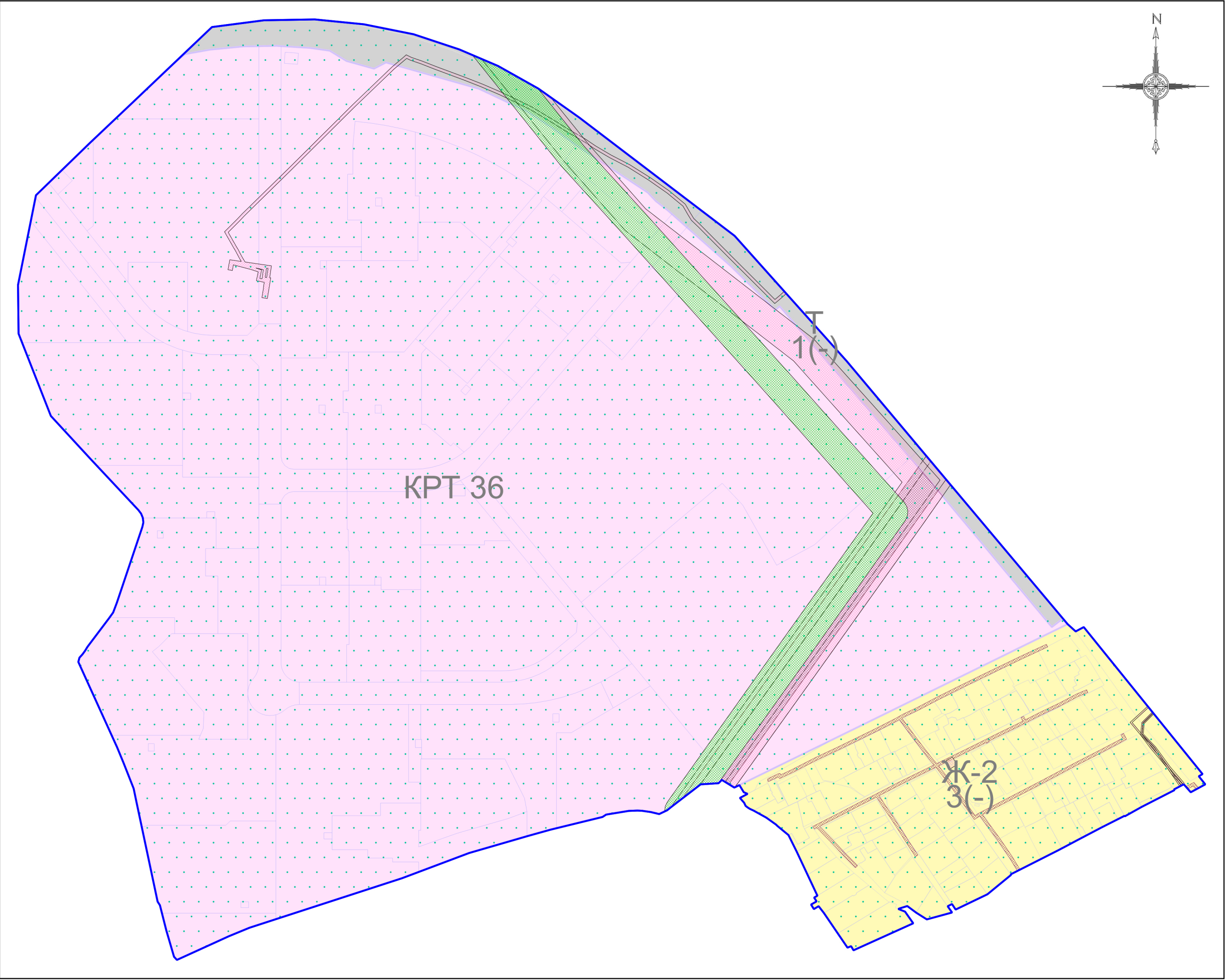


ВНЕСЕНИЕ ИЗМЕНЕНИЙ В «ПРАВИЛА ЗЕМЛЕПОЛЬЗОВАНИЯ И ЗАСТРОЙКИ ТЕРРИТОРИИ (ЧАСТИ ТЕРРИТОРИИ) ГОРОДСКОГО ОКРУГА ЛЮБЕРЦЫ МОСКОВСКОЙ ОБЛАСТИ ПРИМЕНИТЕЛЬНО К НАСЕЛЕННОМУ ПУНКТУ П. МИРНЫЙ»

КАРТА ГРАДОСТРОИТЕЛЬНОГО ЗОНИРОВАНИЯ С ОТОБРАЖЕНИЕМ ГРАНИЦЫ НАСЕЛЕННОГО ПУНКТА, ГРАНИЦ ЗОН С ОСОБЫМИ УСЛОВИЯМИ ИСПОЛЬЗОВАНИЯ ТЕРРИТОРИЙ, ГРАНИЦ ТЕРРИТОРИЙ ОБЪЕКТОВ КУЛЬТУРНОГО НАСЛЕДИЯ И ГРАНИЦ ТЕРРИТОРИЙ ИСТОРИЧЕСКИХ ПОСЕЛЕНИЙ (ПО СВЕДЕНИЯМ ЕГРН)



Условные обозначения:

- Границы

  - Населённого пункта
  - Земельных участков (по данным ЕГРН)
  - Территориальных зон

Объекты транспортной инфраструктуры

  - Автомобильные дороги

Территориальные зоны

  - КРТ - Зона осуществления деятельности по комплексному развитию территории
  - Ж-2 - Зона застройки индивидуальными и блокированными жилыми домами
  - Т - Зона транспортной инфраструктуры
- Зоны с особыми условиями использования территорий

  - Охранная зона инженерных коммуникаций
  - Охранная зона линий и сооружений связи и линий и сооружений радиотелефонии
  - Приаэродромная территория

Иные территории и зоны с особыми режимами использования территорий

  - Территория лесничества
  - Зона публичного сервитута

Подписи территориальных зон

  - Ж-2 - Виды территориальных зон
  - 3 - Предельное количество надземных этажей
  - (-) - Предельная высотность (в метрах)

Должность	ФИО	Подпись	Дата	Договор от 31.03.2022 № 33-2022		
Нач. отд. ПЗЗ ЦОГД	Д.М. Паладопулос			Московская область, городской округ Люберцы, п. Мирный		
Тех. отд. ПЗЗ ЦОГД	Д.А. Косенко					
Тех. отд. ПЗЗ ЦОГД	А.В. Силарова			Внесение изменений в «Правила землепользования и застройки территории (части территории) городского округа Люберцы Московской области применительно к населенному пункту п. Мирный»		
Тех. отд. ПЗЗ ЦОГД	Е.С. Голованова					
Вед. инж. отд. ПЗЗ ЦОГД	В.Ю. Парамонов			Стадия		
Вед. инж. отд. ПЗЗ ЦОГД	Г.Г. Юрин					
Проверил	Д.М. Паладопулос			ГД	2.2	3
				НИИПИ градостроительства ГАОУ МО "НИИПИ градостроительства"		