



МИНИСТЕРСТВО ТРАНСПОРТА И ДОРОЖНОЙ ИНФРАСТРУКТУРЫ МОСКОВСКОЙ ОБЛАСТИ

РАСПОРЯЖЕНИЕ

24.03.2022 № 236-Р

Московская область

Об изъятии объекта недвижимого имущества для государственных нужд Московской области

В соответствии с Гражданским кодексом Российской Федерации, Земельным кодексом Российской Федерации, Федеральным законом от 25.10.2001 № 137-ФЗ «О введении в действие Земельного кодекса Российской Федерации», Федеральным законом от 05.04.2013 № 43-ФЗ «Об особенностях регулирования отдельных правоотношений в связи с присоединением к субъекту Российской Федерации – городу федерального значения Москве территорий и о внесении изменений в отдельные законодательные акты Российской Федерации», Федеральным законом от 31.07.2020 № 254-ФЗ «Об особенностях регулирования отдельных отношений в целях модернизации и расширения магистральной инфраструктуры и о внесении изменений в отдельные законодательные акты Российской Федерации», Законом Московской области от 07.06.1996 № 23/96-ОЗ «О регулировании земельных отношений в Московской области», постановлением Правительства Московской области от 25.10.2016 № 782/39 «Об утверждении государственной программы Московской области «Развитие и функционирование дорожно-транспортного комплекса» на 2017-2026 годы», постановлением Правительства Московской области от 27.04.2021 № 306/10 «Об утверждении документации по планировке территории для создания и эксплуатации сети автомобильных дорог общего пользования регионального значения Московской области «Солнцево – Бутово – Видное – Каширское шоссе – Молоково – Лыткарино – Томилино – Красково – Железнодорожный» на платной основе. Элемент 3. Участок автомобильной дороги от примыкания к автодороге Москва - Жуковский до примыкания к автодороге Носовихинское шоссе», распоряжением Министерства транспорта и дорожной инфраструктуры Московской области от 14.03.2022 № 203-Р «Об утверждении схемы

008999 *

расположения земельного участка на кадастровом плане территории», решением Градостроительного совета Московской области от 10.03.2022 № 8:

1. В целях создания и эксплуатации сети автомобильных дорог общего пользования регионального значения Московской области «Солнцево – Бутово – Видное – Каширское шоссе – Молоково – Лыткарино – Томилино – Красково – Железнодорожный» на платной основе изъять объекты недвижимого имущества согласно схеме (Приложение 1) и перечню объектов недвижимого имущества (Приложение 2), путем выкупа для государственных нужд Московской области..

2. Отделу земельных отношений и подготовки территории Управления земельно-имущественных отношений Министерства транспорта и дорожной инфраструктуры Московской области:

2.1. В течение семи дней со дня принятия настоящего распоряжения:

2.1.1. направить копию распоряжения собственникам изымаемых объектов недвижимого имущества заказным письмом с уведомлением о вручении;

2.1.2. совместно с органами местного самоуправления городского округа Люберцы Московской области обеспечить опубликование (обнародование) настоящего распоряжения в печатных средствах массовой информации.

2.2. В течение десяти дней со дня принятия настоящего распоряжения направить копию в орган, осуществляющий государственную регистрацию прав на недвижимое имущество и сделок с ним.

2.3. Организовать работу по заключению с собственниками изымаемых объектов недвижимого имущества соглашения об изъятии недвижимого имущества путем выкупа по цене, основанной на результатах оценки рыночной стоимости изымаемых объектов недвижимого имущества, представленной Министерством имущественных отношений Московской области.

3. Управлению финансов и бухгалтерского учета Министерства транспорта и дорожной инфраструктуры Московской области осуществить расходы на мероприятия по изъятию объектов недвижимого имущества, указанных в приложении к настоящему распоряжению.

4. Управлению информационных технологий Министерства транспорта и дорожной инфраструктуры Московской области совместно с Главным управлением по информационной политике Московской области в течение семи дней обеспечить опубликование (обнародование) настоящего распоряжения на официальном сайте Правительства Московской области в информационно-телекоммуникационной сети «Интернет»:

4.1. в течение семи дней со дня принятия настоящего распоряжения совместно с Главным управлением по информационной политике Московской области осуществить размещение настоящего распоряжения на официальном

сайте Правительства Московской области в информационно-телекоммуникационной сети «Интернет»;

4.2. в течение десяти дней со дня принятия настоящего распоряжения осуществить его размещение на официальном сайте Министерства транспорта и дорожной инфраструктуры Московской области в информационно-телекоммуникационной сети «Интернет».

5. Принять к сведению, что Министерство имущественных отношений Московской области обеспечивает проведение оценки рыночной стоимости изымаемых объектов недвижимого имущества.

6. Контроль за выполнением настоящего распоряжения оставляю за собой.

Первый заместитель министра
транспорта и дорожной инфраструктуры
Московской области



А.В. Кучеров

СХЕМА

Приложение 1к распоряжению Министерства транспорта и дорожной инфраструктуры Московской области от 14.03.2022 № 203-Р

Утверждена распоряжением Министерства транспорта и дорожной инфраструктуры Московской области от 14.03.2022 № 203-Р

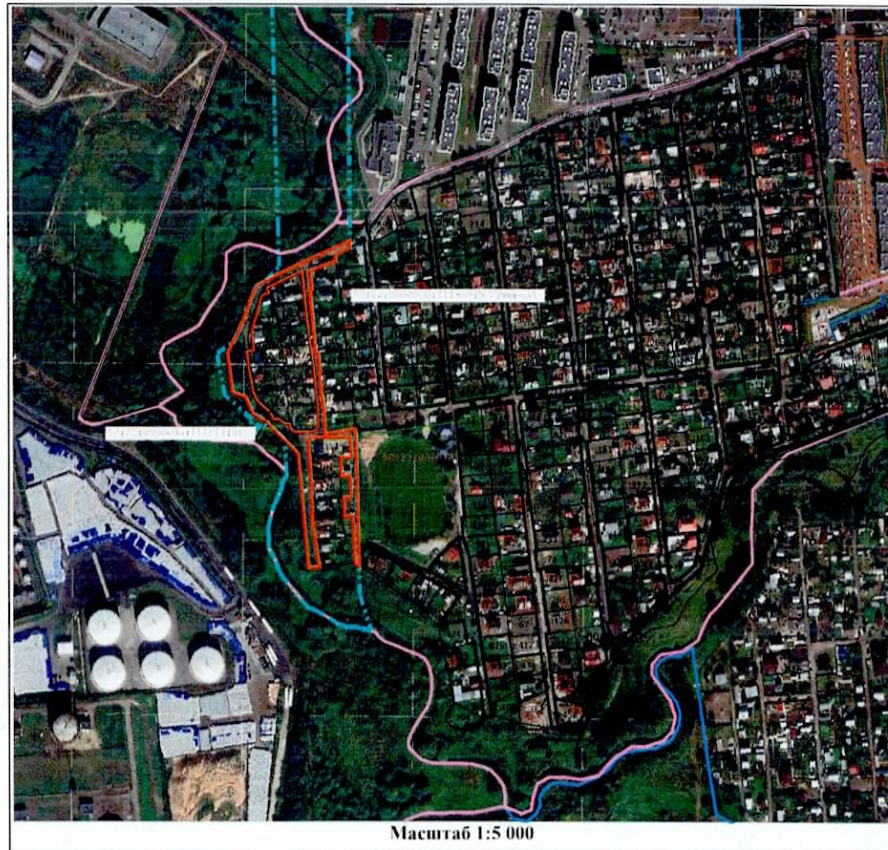


Масштаб 1:5 000

Условные обозначения:

- 7 - вновь образованная характерная точка границы, сведения о которой достаточны для определения ее местоположения и ее номер
- /// - граница образуемого земельного участка
- :267 - кадастровый номер и границы земельных участков, сведения о которых содержатся в ЕГРН
- :111869392 - границы и номер кадастрового квартала
- - границы зоны планируемого размещения линейного объекта «Солнцево – Бутово – Видное – Каширское шоссе – Молоково – Лыткарино – Толькино – Красково – Железнодорожный» Элемент 3
- - участок, учтенный в ЕГРН, с КН№50.22.00000000.111869

Ситуационный план



Масштаб 1:5 000

Система координат МСК-50, зона 2

Имя точки	X, м	Y, м	Имя точки	X, м	Y, м	Имя точки	X, м	Y, м	Имя точки	X, м	Y, м	Имя точки	X, м	Y, м	Имя точки	X, м	Y, м
50.22.00000000.111869.3У1 (площадь 16 кв.м)			20	461 398,70	2 217 306,53	42	461 276,99	2 217 344,60	62	461 400,54	2 217 243,26	84	461 309,70	2 217 276,36	72	461 387,60	2 217 303,01
1	461 320,50	2 217 262,26	21	461 378,27	2 217 308,79	43	461 296,90	2 217 343,20	63	461 435,12	2 217 253,67	3	461 314,17	2 217 270,51	73	461 366,66	2 217 306,05
2	461 319,83	2 217 263,09	22	461 378,54	2 217 311,31	44	461 296,12	2 217 302,89	64	461 437,74	2 217 260,65	4	461 313,94	2 217 265,76	74	461 346,48	2 217 308,14
3	461 314,17	2 217 270,51	23	461 358,55	2 217 313,03	45	461 294,63	2 217 301,27	65	461 442,85	2 217 258,96	1	461 320,50	2 217 262,26	75	461 329,07	2 217 310,18
4	461 313,94	2 217 265,76	24	461 358,46	2 217 312,30	46	461 276,90	2 217 302,16	66	461 443,33	2 217 259,86	5	461 329,32	2 217 251,43	76	461 307,07	2 217 310,85
1	461 320,50	2 217 262,26	25	461 338,42	2 217 314,82	47	461 254,95	2 217 303,54	67	461 444,99	2 217 263,58	6	461 333,21	2 217 248,29	77	461 304,53	2 217 309,76
50.22.00000000.111869.3У2 (площадь 6 914 кв)			26	461 318,99	2 217 316,73	48	461 234,19	2 217 304,47	68	461 459,26	2 217 294,62	7	461 340,09	2 217 244,65	78	461 302,83	2 217 308,35
5	461 399,33	2 217 229,43	27	461 299,55	2 217 318,28	49	461 215,41	2 217 305,26	69	461 430,77	2 217 297,77	8	461 364,68	2 217 240,18	79	461 301,97	2 217 305,67
6	461 437,20	2 217 244,62	28	461 304,37	2 217 348,26	50	461 194,06	2 217 308,04	70	461 408,43	2 217 299,96	9	461 364,68	2 217 240,18	80	461 301,29	2 217 303,53
7	461 443,98	2 217 248,00	29	461 301,98	2 217 348,58	51	461 168,78	2 217 312,36	71	461 387,58	2 217 302,80	10	461 379,94	2 217 237,98	81	461 301,13	2 217 287,19
8	461 450,39	2 217 258,61	30	461 170,03	2 217 352,22	52	461 167,80	2 217 301,20	72	461 387,60	2 217 303,01	11	461 380,90	2 217 245,14	82	461 304,57	2 217 282,68
9	461 471,83	2 217 303,91	31	461 172,05	2 217 348,48	53	461 280,00	2 217 290,61	73	461 366,66	2 217 306,05	12	461 400,54	2 217 243,26	83	461 309,25	2 217 282,03
10	461 489,15	2 217 343,02	32	461 199,61	2 217 346,76	54	461 311,04	2 217 258,88	74	461 346,48	2 217 308,14	13	461 435,12	2 217 253,67	84	461 309,70	2 217 276,36
11	461 482,83	2 217 343,14	33	461 219,15	2 217 345,45	55	461 319,64	2 217 244,61	75	461 329,07	2 217 310,18	14	461 437,74	2 217 260,65	85	461 314,17	2 217 270,51
12	461 475,35	2 217 327,57	34	461 218,42	2 217 337,57	56	461 336,10	2 217 236,94	76	461 307,07	2 217 310,85	15	461 442,85	2 217 258,96	86	461 313,94	2 217 265,76
13	461 469,16	2 217 328,53	35	461 237,25	2 217 336,77	57	461 340,49	2 217 223,59	77	461 304,53	2 217 309,76	16	461 443,33	2 217 259,86	87	461 320,50	2 217 262,26
14	461 460,04	2 217 302,76	36	461 237,95	2 217 344,22	58	461 379,30	2 217 218,43	78	461 302,83	2 217 308,35	17	461 444,99	2 217 263,58	88	461 329,32	2 217 251,43
15	461 441,28	2 217 304,87	37	461 249,56	2 217 343,70	5	461 399,33	2 217 229,43	79	461 301,97	2 217 305,67	18	461 459,26	2 217 294,62	89	461 307,07	2 217 310,18
16	461 441,02	2 217 302,81	38	461 258,37	2 217 342,54				80	461 301,29	2 217 303,53	19	461 459,26	2 217 294,62	90	461 304,53	2 217 309,76
17	461 438,15	2 217 303,18	39	461 257,71	2 217 344,04	59	461 364,68	2 217 240,18	81	461 301,13	2 217 287,19	20	461 437,74	2 217 260,65	91	461 304,53	2 217 309,76
18	461 437,91	2 217 302,73	40	461 276,64	2 217 333,19	60	461 379,94	2 217 237,98	82	461 304,57	2 217 282,68	21	461 437,20	2 217 244,62	92	461 304,53	2 217 309,76
19	461 419,03	2 217 304,57	41	461 276,58	2 217 341,49	61	461 380,90	2 217 245,14	83	461 309,25	2 217 282,03	22	461 437,20	2 217 244,62	93	461 304,53	2 217 309,76

Приложение 2
к распоряжению Министерства
транспорта и дорожной
инфраструктуры
Московской области
от 24.03.2022 № 236-Р

Перечень объектов недвижимого имущества, подлежащих изъятию
для государственных нужд Московской области

№	Наименование объекта		Адрес объекта (местоположение) в соответствии со сведениями Единого государственного реестра прав на недвижимое имущество и сделок с ним	Категория земельного участка	Вид разрешенного использовани я/назначение	Обремен ения	Кадастровый (условный или инвентарный) номер	Правообладатель	Перечень правоустанавливаю щих/ право удостоверяющих документов	Площадь общая, (кв. м)	Площадь изымаемая (кв. м)	Вид права
	Земельный участок	Объект не движи мости, расположен ный на земельном участке (при наличии)										
1	Земельный участок	-	Московская область, р-н Люберецкий, п Красково, д Марусино, СНТГ «Долгий Луг»	Земли сельскохозяй ственного назначения	Садоводство	-	50:22:0000000:1 11869	Садоводческое некоммерческое товарищество граждан «Долгий луг»	Запись регистрации от 12.11.2018 № 50:22:0000000:11 1869-50/022/2018- 1	60433 (Шестьдеся т тысяч четыреста тридцать три)	16 (Шестнади цать)	Собственность
											6914 (Шесть тысяч девятьсот четырнади цать)	