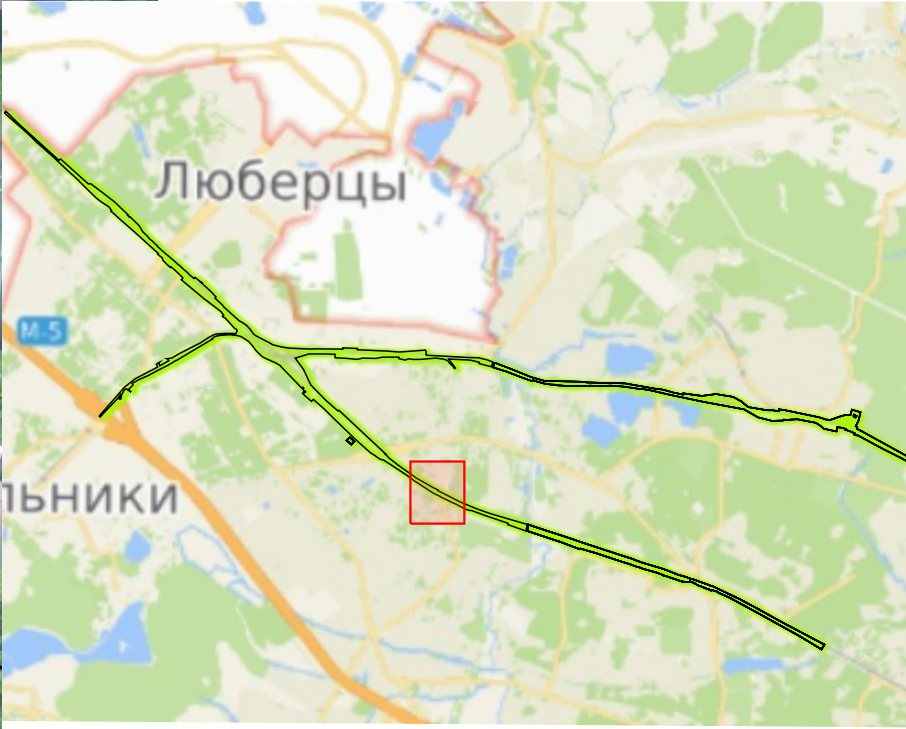
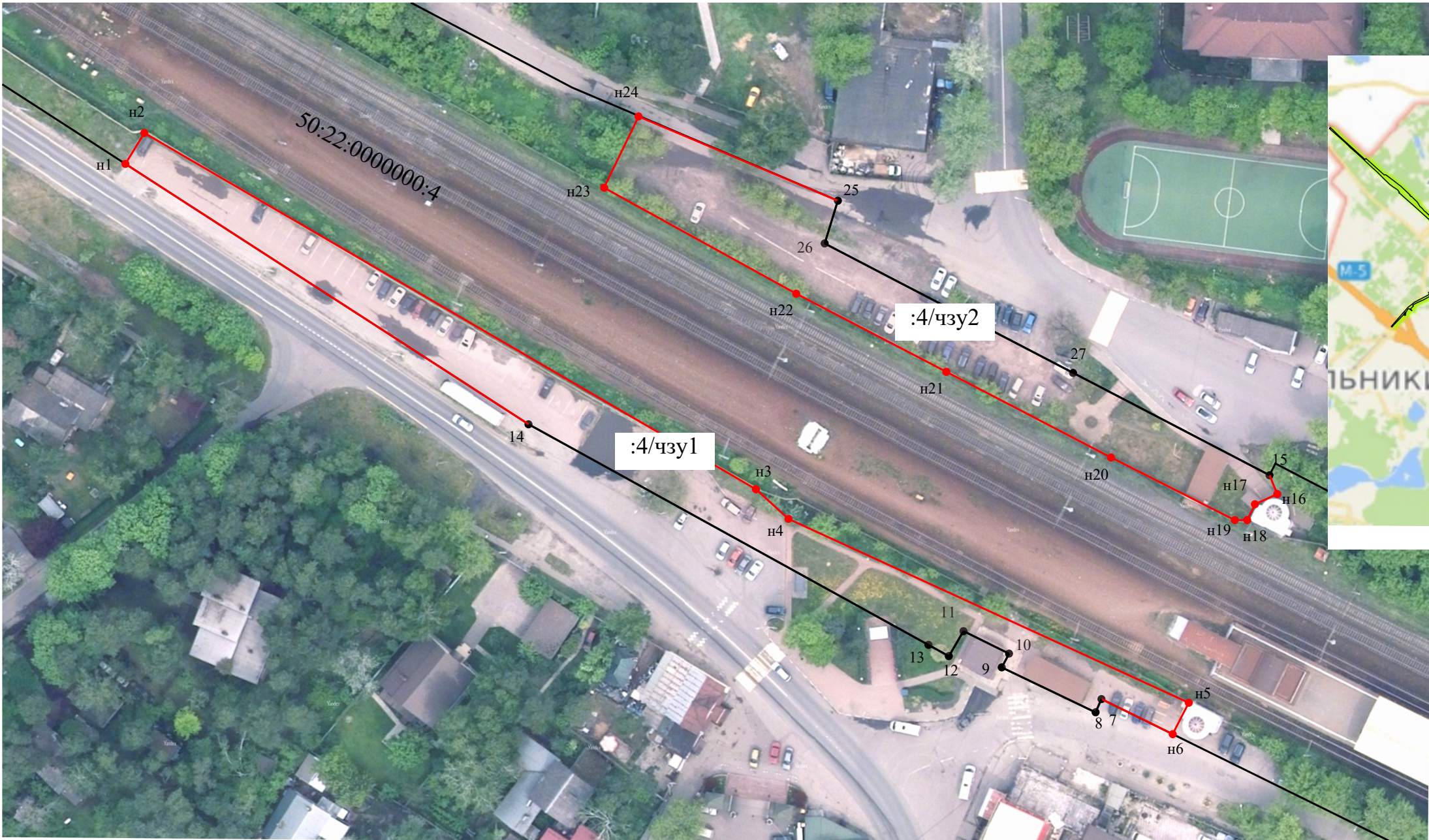


Схема расположения границ публичного сервитута

Приложение
к _____
от " ____ " _____ 202 года



Геоданные, система координат МСК-50, зона 2

Имя точк	X, м	Y, м
50:22:0000000:4:чзу1 (площадь 2 346 кв.м.)		
н1	457 647,93	2 216 505,27
н2	457 654,20	2 216 509,12
н3	457 582,00	2 216 633,38
н4	457 576,00	2 216 640,00
н5	457 538,74	2 216 721,32
н6	457 532,37	2 216 718,06
7	457 539,48	2 216 703,58
8	457 536,81	2 216 702,39
9	457 545,91	2 216 683,32
10	457 548,70	2 216 684,80
11	457 553,25	2 216 675,55
12	457 548,19	2 216 672,57
13	457 550,47	2 216 668,43
14	457 595,16	2 216 587,17
н1	457 647,93	2 216 505,27
50:22:0000000:4:чзу2 (площадь 2 017 кв.м.)		
15	457 584,83	2 216 737,72
н16	457 581,02	2 216 739,31
н17	457 578,97	2 216 734,76
н18	457 575,76	2 216 733,18
н19	457 575,76	2 216 730,67
н20	457 588,42	2 216 705,51
н21	457 605,79	2 216 672,07
н22	457 621,63	2 216 641,56
н23	457 643,11	2 216 602,54
н24	457 657,53	2 216 609,52
25	457 640,46	2 216 650,03
26	457 631,81	2 216 647,34
27	457 605,57	2 216 697,81
15	457 584,83	2 216 737,72

Условные обозначения:

- устанавливаемая граница публичного сервитута
- 7

- устанавливаемая точка публичного сервитута, координаты которой имеются в ЕГРН сведения о которой достаточны для определения ее местоположения
- Существующая часть границы, имеющиеся в ЕГРН сведения о которой достаточны для определения ее местоположения
- н23

- Обозначение новой характерной точки, сведения о которой отсутствуют в ЕГРН
- :4

- Кадастровый номер земельного участка
- :4/чзу3

- Образуемая часть публичного сервитута